

# Planta Permanente del Poder Judicial de Córdoba

## Comparación períodos 2015 - 2016

Este informe elaborado por el Centro de Estudios y Proyectos Judiciales del TSJ presenta la evolución de la planta de personal permanente del Poder Judicial, durante 2016.

Los gráficos dan cuenta de la distribución de los recursos humanos de acuerdo a la jerarquía, sexo, ubicación territorial, fuero, y función.

La información de 2016, comparada con la del 2015, evidencia los cambios registrados a raíz de los 2.500 ascensos dispuestos por el Tribunal Superior de Justicia, a través de los acuerdos N° 194, 195, 220 y 221 Serie “A” y N° 88 Serie “C”, todos de 2016.

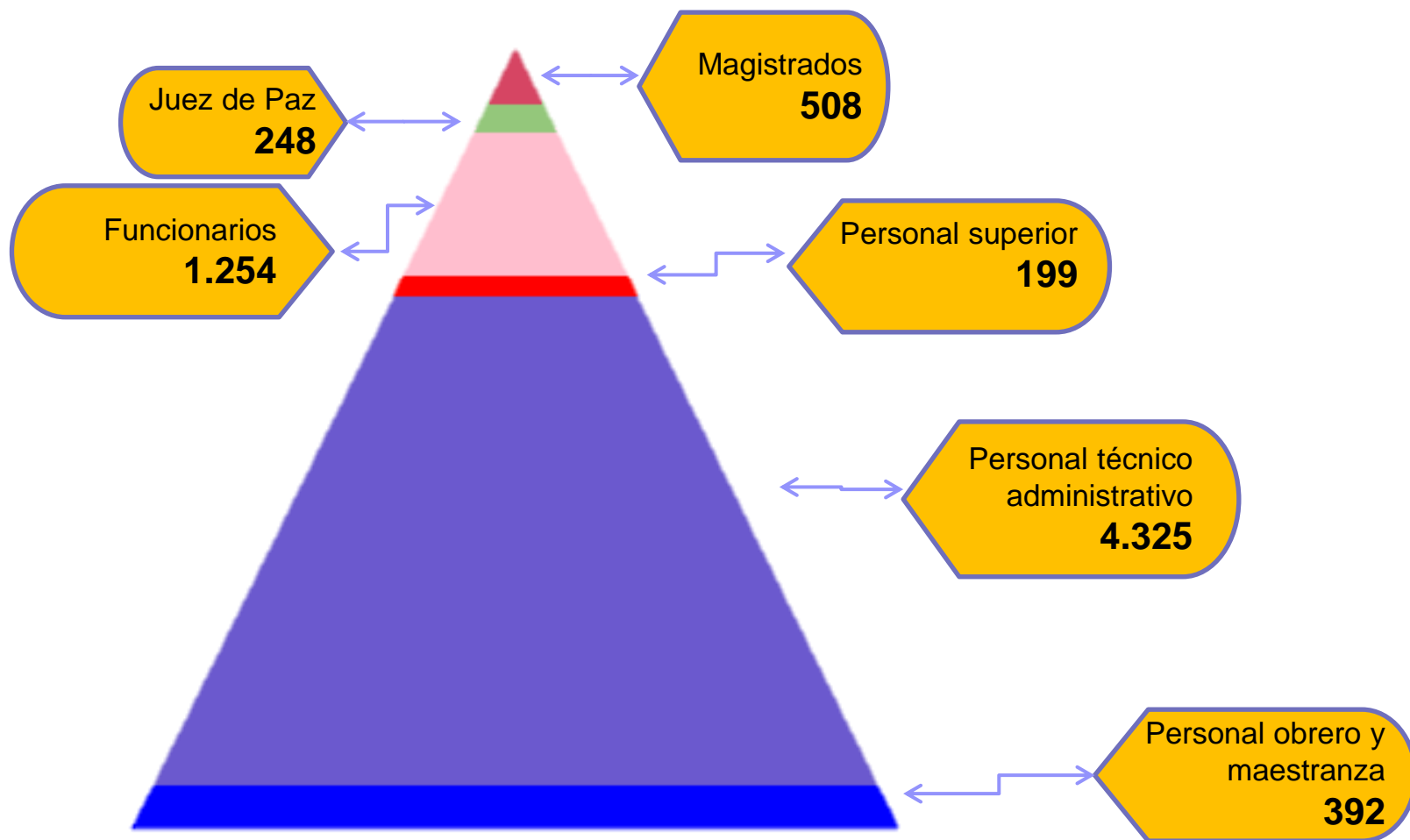
Acompaña este informe un gráfico con la evolución de los últimos diez años (desde 2007 a 2016).

Fuente de datos: Datos extraídos de la Base de Datos Pampero.

Período relevado: 01/01/2015 al 31/12/2016



# Distribución de la planta permanente según jerarquía en el año 2016



# Distribución de la planta permanente según jerarquía y sexo

AÑO 2016	Femenino		Masculino	
Magistrados	194	38%	314	62%
Jueces de Paz	120	53%	128	47%
Funcionarios	915	73%	339	27%
Personal superior	84	42%	115	58%
Personal técnico administrativo	3.043	70%	1.282	30%
Personal Obrero y Maestranza	53	14%	339	86%
<b>Total</b>	<b>4.409</b>	<b>64%</b>	<b>2.517</b>	<b>36%</b>



# Distribución de la planta permanente según jerarquía y distribución territorial

AÑO 2016	Capital		Interior	
Magistrados	308	61%	200	39%
Jueces de Paz	N/A	0%	248	100%
Funcionarios	856	68%	398	32%
Personal superior	153	77%	46	23%
Personal técnico administrativo	3.017	70%	1.308	30%
Personal Obrero y Maestranza	298	76%	94	24%
<b>Total</b>	<b>4.632</b>	<b>67%</b>	<b>2.294</b>	<b>33%</b>



# Distribución de magistrados según fuero y sexo

AÑO 2016	Femenino		Masculino	
JUSTICIA DE PAZ LEGA	120	48%	128	52%
PENAL*	55	28%	139	72%
CIVIL	56	43%	74	57%
MÚLTIPLE	26	38%	43	62%
LABORAL	25	45%	31	55%
NIÑEZ, ADOLESCENCIA Y VIOLENCIA FAMILIAR	11	55%	9	45%
FAMILIA	14	74%	5	26%
CONTENCIOSO ADMINISTRATIVO	2	33%	4	67%
ELECTORAL	1	100%	0	0%
<b>Total**</b>	<b>310</b>	<b>42%</b>	<b>433</b>	<b>58%</b>

\*Incluye Penal Juvenil.

\*\* El total no coincide con el de la página 4 porque para este análisis no se han considerado los Vocales del TSJ, el Fiscal General, los Fiscales Adjuntos y el Asesor Letrado de la Of. de DDHH y Justicia



# Distribución de funcionarios según **función y sexo**

<b>AÑO 2016</b>	<b>Femenino</b>		<b>Masculino</b>	
Poder Judicial: Función Judicial	632	<b>78%</b>	181	<b>22%</b>
Poder Judicial: Función de Apoyo	19	<b>79%</b>	5	<b>21%</b>
Poder Judicial: Función Administrativa	11	<b>50%</b>	11	<b>50%</b>
Ministerio Público: Otros Func. de Fiscalías	162	<b>60%</b>	108	<b>40%</b>
Ministerio Público: Otros Func. de Defensoría y Asesorías	91	<b>73%</b>	34	<b>27%</b>
<b>Total</b>	<b>915</b>	<b>73%</b>	<b>339</b>	<b>27%</b>

# Distribución de personal superior según función y sexo

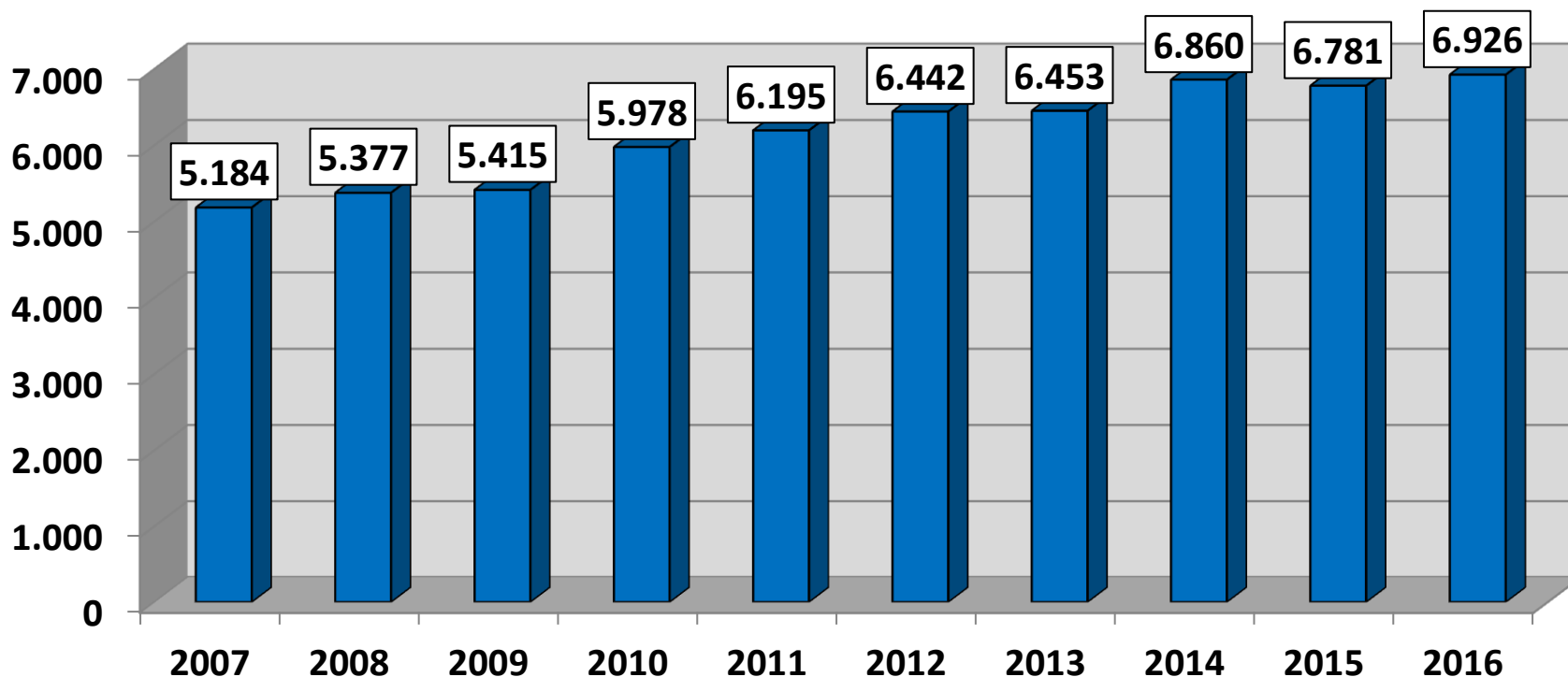
AÑO 2016	Femenino		Masculino	
Poder Judicial: Función Judicial	1	25%	3	75%
Poder Judicial: Función de Apoyo	5	71%	2	29%
Poder Judicial: Función Administrativa	68	43%	89	57%
Ministerio Público: Otros Func. de Fiscalías	10	32%	21	68%
Ministerio Público: Otros Func. de Defensoría y Asesorías	0	N/A	0	N/A
<b>Total</b>	<b>84</b>	<b>42%</b>	<b>115</b>	<b>58%</b>

\*Personal de planta permanente al 31/12/2016.



# EVOLUCIÓN DE LA PLANTA PERMANENTE

## Periodo 2007-2016



Porcentaje de incremento en  
periodo 2007/2016

**34%**





# COMPARACIÓN

## AÑO 2015 – AÑO 2016



En el 2015 el total de integrantes del  
Poder Judicial era de  
**7.826** empleados

En el 2016 este número asciende a  
**8.047** empleados



En el 2015 el **87%** del total de integrantes pertenecía a la planta permanente:  
**6.781 empleados;**

En el 2016 se realizaron 145 efectivizaciones\*,  
haciendo un total de **6.926 empleados**  
de planta permanente.

La planta permanente creció un **2%**  
en el último año\*\*.

\*Incluye cambios de “Contratado” a “Interino” y de “Interino” a “Efectivo”, contabilizando un único cambio por empleado.

\*\*Más información sobre la evolución de la planta permanente en la página siguiente.



# Distribución de la planta permanente según jerarquía

	2015		2016	
Magistrados	496	7%	508	7%
Jueces de Paz	253	4%	248	4%
Funcionarios	1.232	18%	1.254	18%
Personal superior	194	3%	199	3%
Personal técnico administrativo	4.221	62%	4.325	62%
Personal Obrero y Maestranza	385	6%	392	6%
<b>Total</b>	<b>6.781</b>	<b>100%</b>	<b>6.926</b>	<b>100%</b>



# Distribución de personal técnico administrativo según **función y sexo**

AÑO 2016	Femenino		Masculino	
Poder Judicial: Función Judicial	1.571	78%	442	22%
Poder Judicial: Función de Apoyo	37	67%	18	33%
Poder Judicial: Función Administrativa	425	63%	250	37%
Ministerio Público: Otros Func. de Fiscalías	871	62%	535	38%
Ministerio Público: Otros Func. de Defensoría y Asesorías	139	79%	37	21%
<b>Total</b>	<b>3.043</b>	<b>70%</b>	<b>1.282</b>	<b>30%</b>

\*Personal de planta permanente al 31/12/2016.

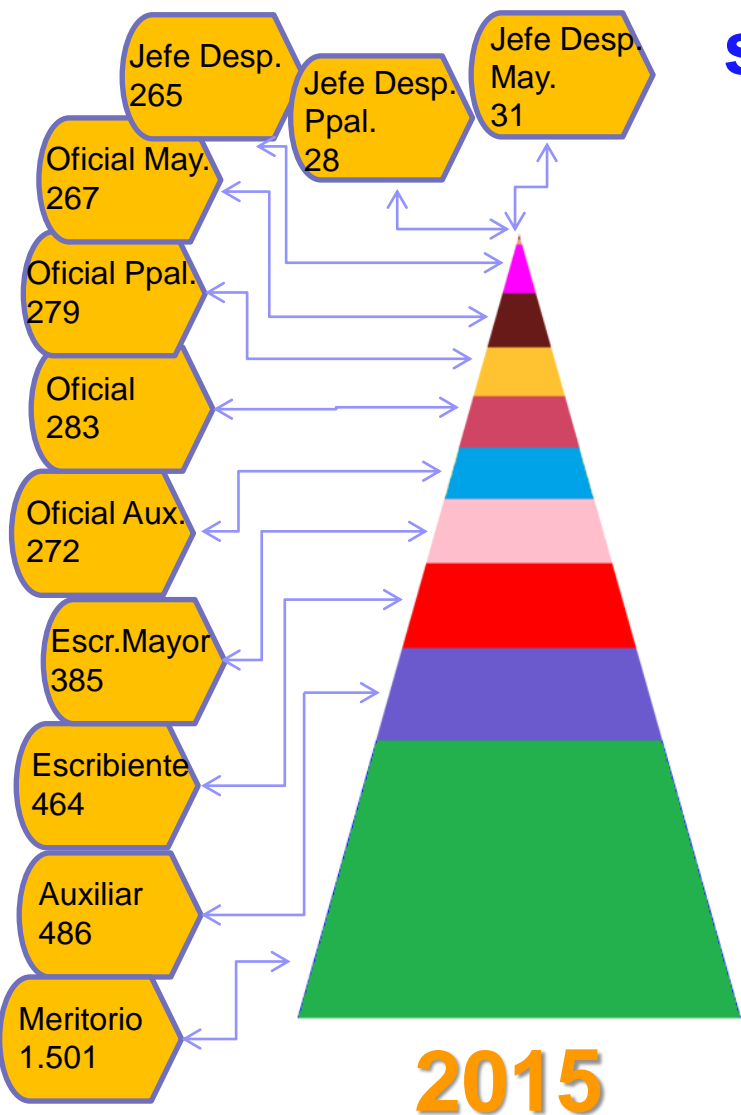


# Distribución del personal técnico administrativo según cargo

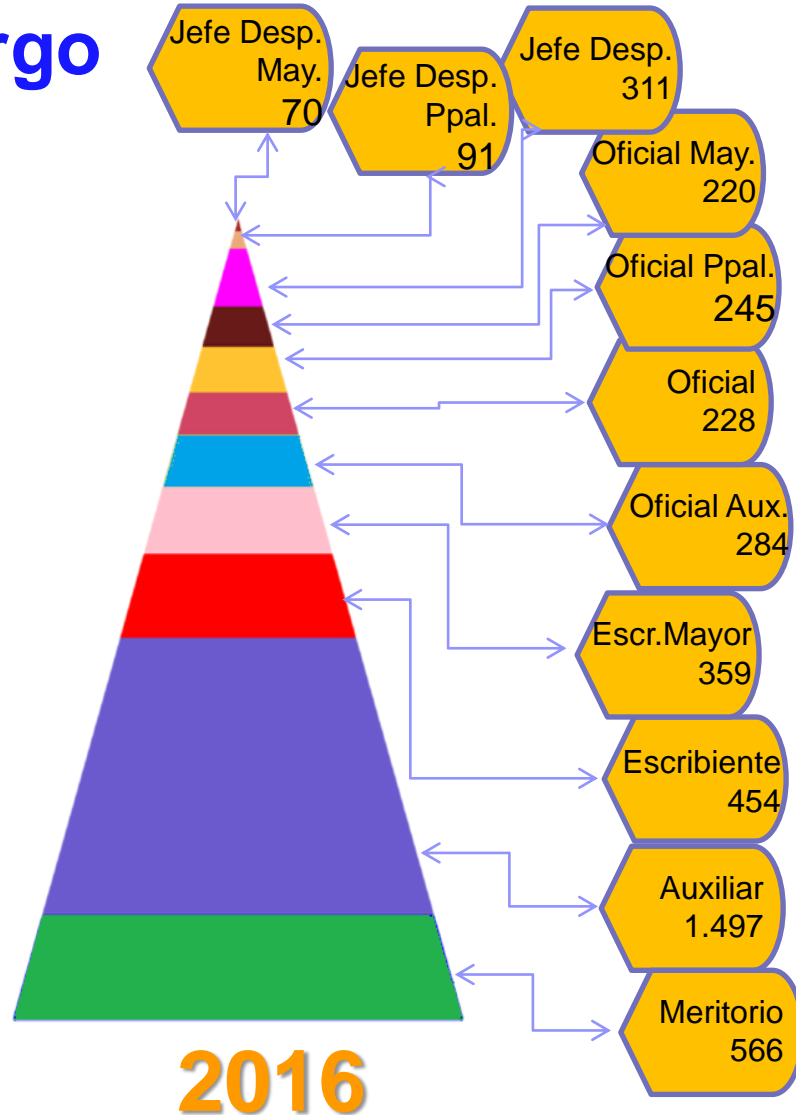
	2015		2016		Porc. crecimiento
JEFE DE DESPACHO MAYOR	31	0,7%	70	1,6%	126%
JEFE DE DESPACHO PRINCIPAL	28	0,7%	91	2,1%	225%
JEFE DE DESPACHO	265	6,3%	311	7,2%	17%
OFICIAL MAYOR	267	6,3%	220	5,1%	-18%
OFICIAL PRINCIPAL	279	6,6%	245	5,6%	-12%
OFICIAL	283	6,7%	228	5,3%	-19%
OFICIAL AUXILIAR	272	6,5%	284	6,6%	4%
ESCRIBIENTE MAYOR	345	8,2%	359	8,3%	4%
ESCRIBIENTE	464	11%	454	10,5%	-2%
AUXILIAR	486	11,5%	1.497	34,6%	208%
MERITORIO	1.501	35,5%	566	13,1%	-62%
<b>Total</b>	<b>4.221</b>	<b>100%</b>	<b>4.325</b>	<b>100%</b>	<b>2%</b>

# Distribución del personal técnico administrativo según cargo

según cargo



2015



2016



# Cambios en los cargos del personal técnico administrativo según distribución territorial

	Porc. crecimiento 2015-2016 CAPITAL	Porc. crecimiento 2015-2016 INTERIOR
JEFE DE DESPACHO MAYOR	55%	58%
JEFE DE DESPACHO PRINCIPAL	68%	72%
JEFE DE DESPACHO	5%	32%
OFICIAL MAYOR	-11%	-44%
OFICIAL PRINCIPAL	-6%	-35%
OFICIAL	-20%	-40%
OFICIAL AUXILIAR	-3%	26%
ESCRIBIENTE MAYOR	4%	3%
ESCRIBIENTE	-3%	1%
AUXILIAR	63%	76%
MERITORIO	-143%	-213%
<b>Total</b>	<b>2%</b>	<b>3%</b>



# Distribución del personal obrero y maestranza según cargo

	2015		2016	
AUXILIAR SUPERIOR	8	2%	9	2%
AUXILIAR MAYOR	8	2%	47	12%
AUX.PPAL.TECNICO	62	16%	53	13%
AUXILIAR TECNICO	57	15%	59	15%
AUXILIAR DE PRIMERA	64	17%	65	17%
AUXILIAR DE SEGUNDA	67	17%	34	9%
AUXILIAR AYUDANTE	54	14%	61	16%
AYUDANTE	44	11%	39	10%
AYUDANTE DE PRIMERA	21	6%	25	6%
<b>Total</b>	<b>385</b>	<b>100%</b>	<b>392</b>	<b>100%</b>



## Ficha Técnica

Fuente de información	Investigación, procesamiento y presentación	Coordinación y supervisión
<p style="text-align: center;">Base de Datos Pampero al 31/12/2016</p>	<p style="text-align: center;"><b>Centro de Estudios y Proyectos Judiciales</b></p> <p style="text-align: center;">Ing. Carolina Fragueiro <i>CEPJ</i></p> <p style="text-align: center;">Cra. Andrea del Valle Icardi <i>CEPJ</i></p>	<p style="text-align: center;"><b>Centro de Estudios y Proyectos Judiciales</b></p> <p style="text-align: center;">Dra. Cecilia Gómez <i>Secretaria CEPJ</i></p>

