



***INFORME ELABORADO POR EL  
CENTRO DE ESTUDIOS Y PROYECTOS JUDICIALES  
- TRIBUNAL SUPERIOR DE JUSTICIA -***

# **RRHH – PLANTA PERMANENTE PODER JUDICIAL**

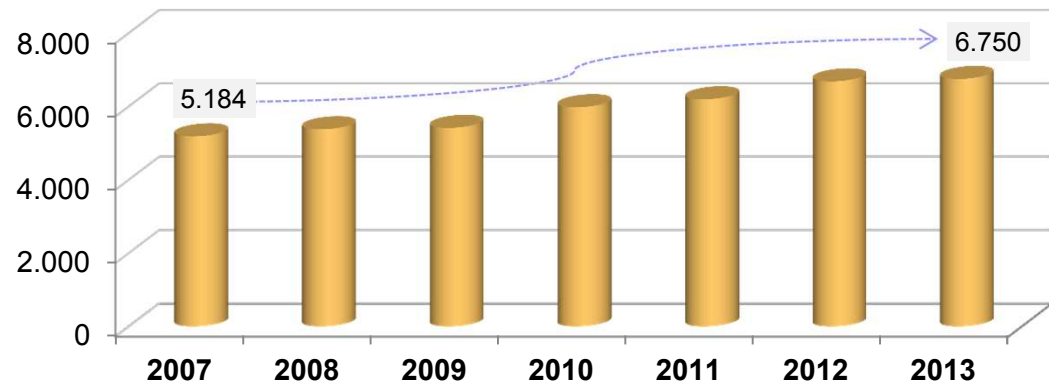
**COMPETENCIA TERRITORIAL: PROVINCIA DE CÓRDOBA**

Período comprendido: 2007 - 2013

## EVOLUCIÓN DE LA PLANTA PERMANENTE Periodo 2007-2013

	2007	2008	2009	2010	2011	2012	2013
<b>T.S.J. (Vocales y Fiscal General) *</b>	8	8	8	8	8	7	7
Jueces, Fiscales y Asesores	683	681	678	706	750	762	748
Funcionarios, Empleados y Pers. Maestranza y Svs.	4.493	4.688	4.729	5.264	5.437	5.915	5.995
<b>Sub Total [J,F,A] y [F,E,PMS]</b>	5.176	5.369	5.407	5.970	6.187	6.677	6.743
<b>TOTAL Planta Permanente</b>	<b>5.184</b>	<b>5.377</b>	<b>5.415</b>	<b>5.978</b>	<b>6.195</b>	<b>6.684</b>	<b>6.750</b>

<b>% Variación Total Periodo 2013/2007</b>	<b>+ 30%</b>
--	--------------



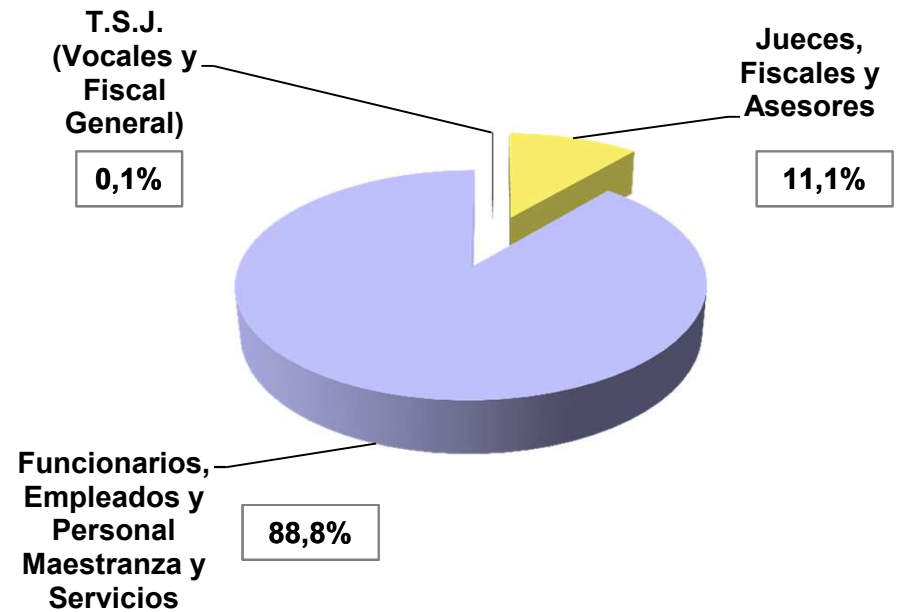
\* En los años 2012 y 2013 no se nombró Fiscal Gral. por lo que el Fiscal Adjunto cumplía sus funciones.

Fuente de datos: JUFEJUS, Centro de Estudios y Proyectos Judiciales.

## COMPOSICIÓN DE LA PLANTA PERMANENTE Año 2013

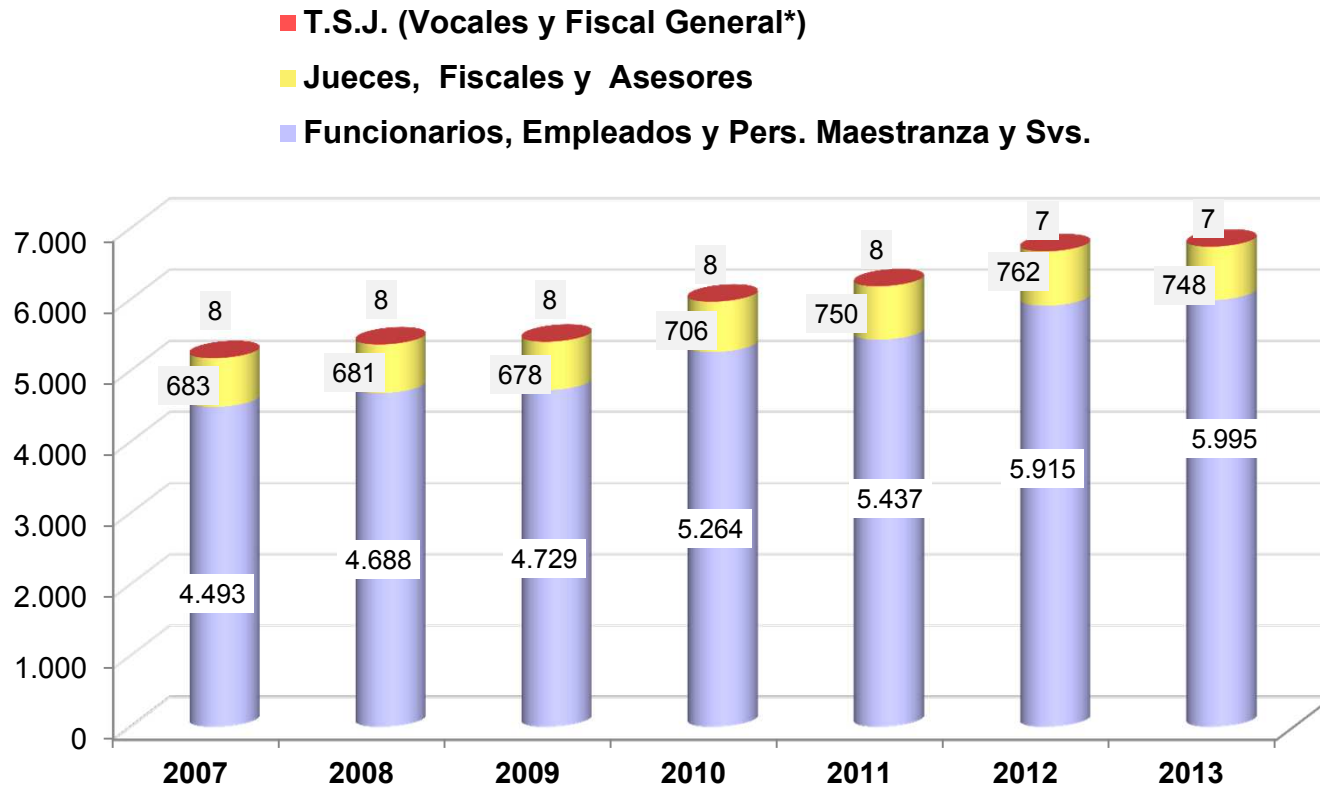
	2013	% Participación en el Total (2013)
T.S.J. (Vocales y Fiscal General)	7	0,1%
Jueces, Fiscales y Asesores	748	11,1%
Funcionarios, Empleados y Personal de Maestranza y Svs.	5.995	88,8%
Sub Total [J,F,A] y [F,E,PMS]	6.743	99,9%
<b>TOTAL Planta Permanente</b>	<b>6.750</b>	<b>100%</b>

% Participación en el Total de Integrantes  
Año 2013



\* En el año 2013 no se nombró Fiscal Gral. por lo que el Fiscal Adjunto cumplía sus funciones.  
Fuente de datos: JUFEJUS, Centro de Estudios y Proyectos Judiciales.

## EVOLUCIÓN DE LA COMPOSICIÓN DE LA PLANTA PERMANENTE Periodo 2007-2013



% Variación Total Periodo 2013/2007	
Jueces, Fiscales y Asesores	+ 10%
Funcionarios, Empleados y Pers. Maestranza y Svs.	+ 33%

\* En los años 2012 y 2013 no se nombró Fiscal Gral. por lo que el Fiscal Adjunto cumplía sus funciones.

Fuente de datos: JUFEJUS, Centro de Estudios y Proyectos Judiciales.

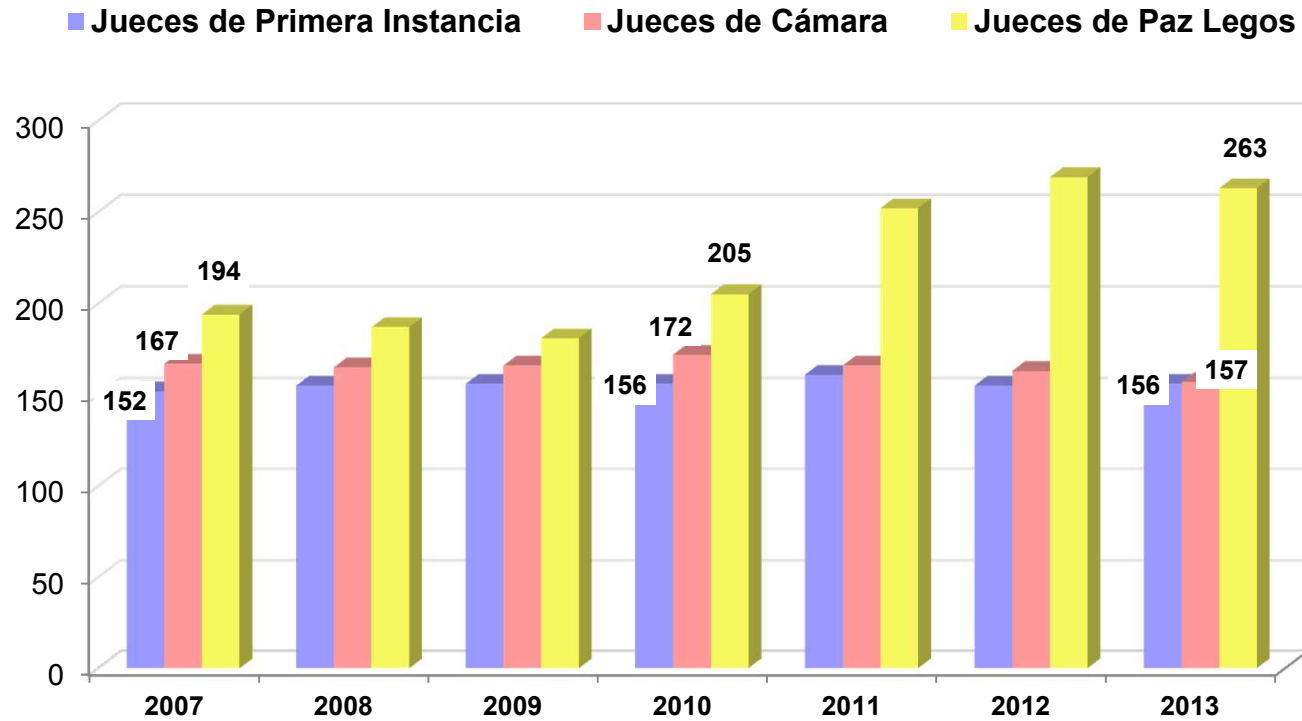
**DESAGREGACIÓN DE LA PLANTA PERMANENTE**

**EVOLUCIÓN POR CARGO Y FUNCIÓN**

COMPETENCIA TERRITORIAL: PROVINCIA DE CÓRDOBA

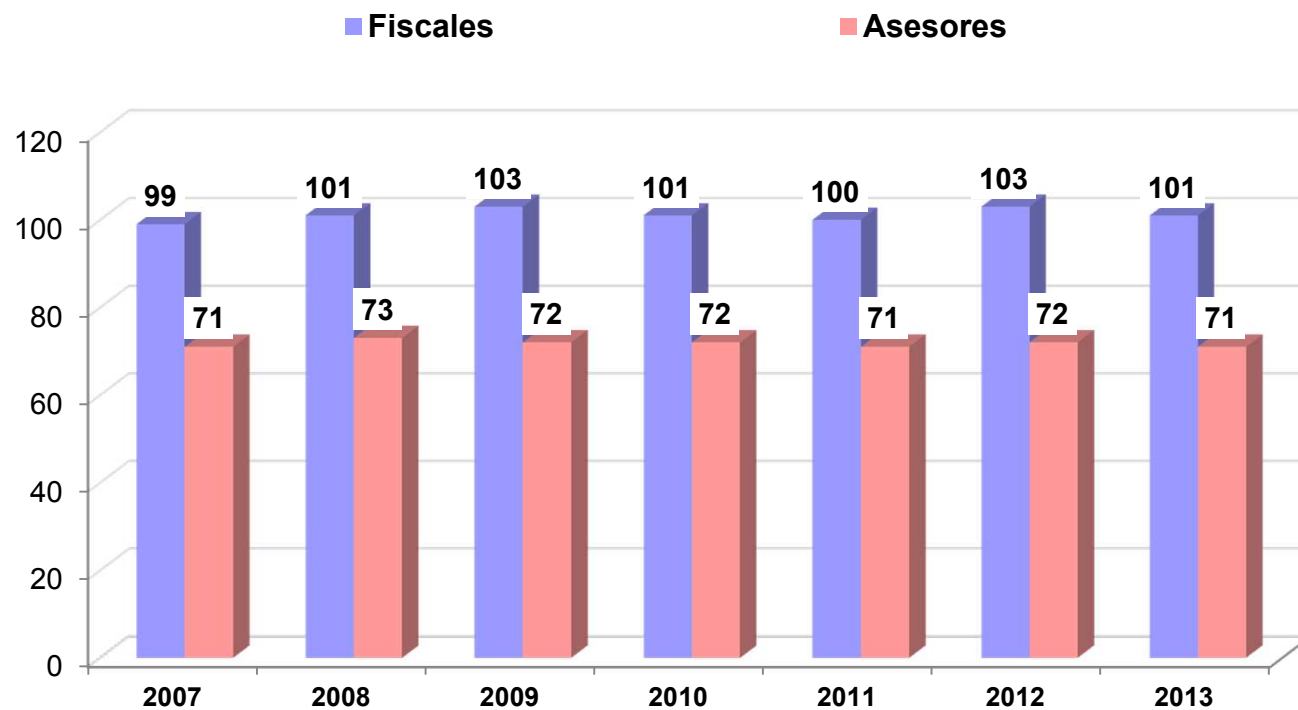
Período comprendido: 2007 - 2013

## EVOLUCIÓN DE LA CANTIDAD DE JUECES Periodo 2007-2013



% Variación Total Periodo 2013/2007	
<b>TOTAL JUECES</b>	<b>+ 12%</b>
J. Primera Inst.	+ 3%
J. Cámara	- 6%
J. Paz Legos	+ 36%

## EVOLUCIÓN DE LA CANTIDAD DE FISCALES Y ASESORES Periodo 2007-2013



% Variación Total Periodo 2013/2007	
FISCALES	+ 2%
ASESORES	0 %

## EVOLUCIÓN DE LA CANTIDAD DE FUNCIONARIOS

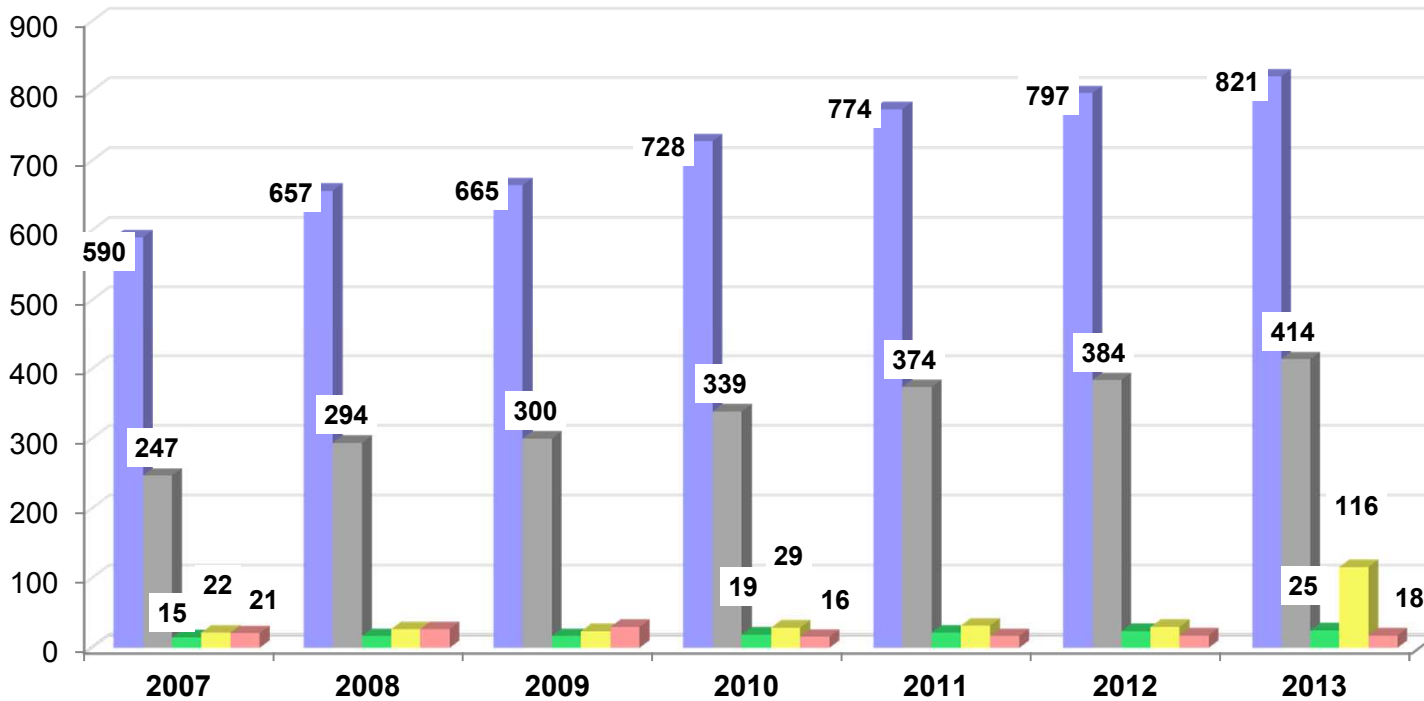
### Periodo 2007-2013

	2007	2008	2009	2010	2011	2012	2013
<b>CANTIDAD TOTAL DE FUNCIONARIOS</b>	<b>895</b>	<b>1.022</b>	<b>1.036</b>	<b>1.131</b>	<b>1.219</b>	<b>1.253</b>	<b>1.394</b>
Poder Judicial: Función Judicial	590	657	665	728	774	797	821
Poder Judicial: Función de Apoyo	21	27	30	16	17	18	18
Poder Judicial: Función Administrativa	15	17	17	19	22	24	25
Ministerio Público: Función Fiscal	247	294	300	339	374	384	414
Ministerio Público: Función de Defensa / Asesoría	22	27	24	29	32	30	116
<b>% Variación Total Funcionarios Periodo 2013/2007</b>	<b>+ 56%</b>						



## EVOLUCIÓN DE LA CANTIDAD DE FUNCIONARIOS

- Poder Judicial: Función Judicial
- Poder Judicial: Función Administrativa
- Poder Judicial: Función de Apoyo
- Ministerio Público: Función Fiscal
- Ministerio Público: Función de Defensa/Asesoría



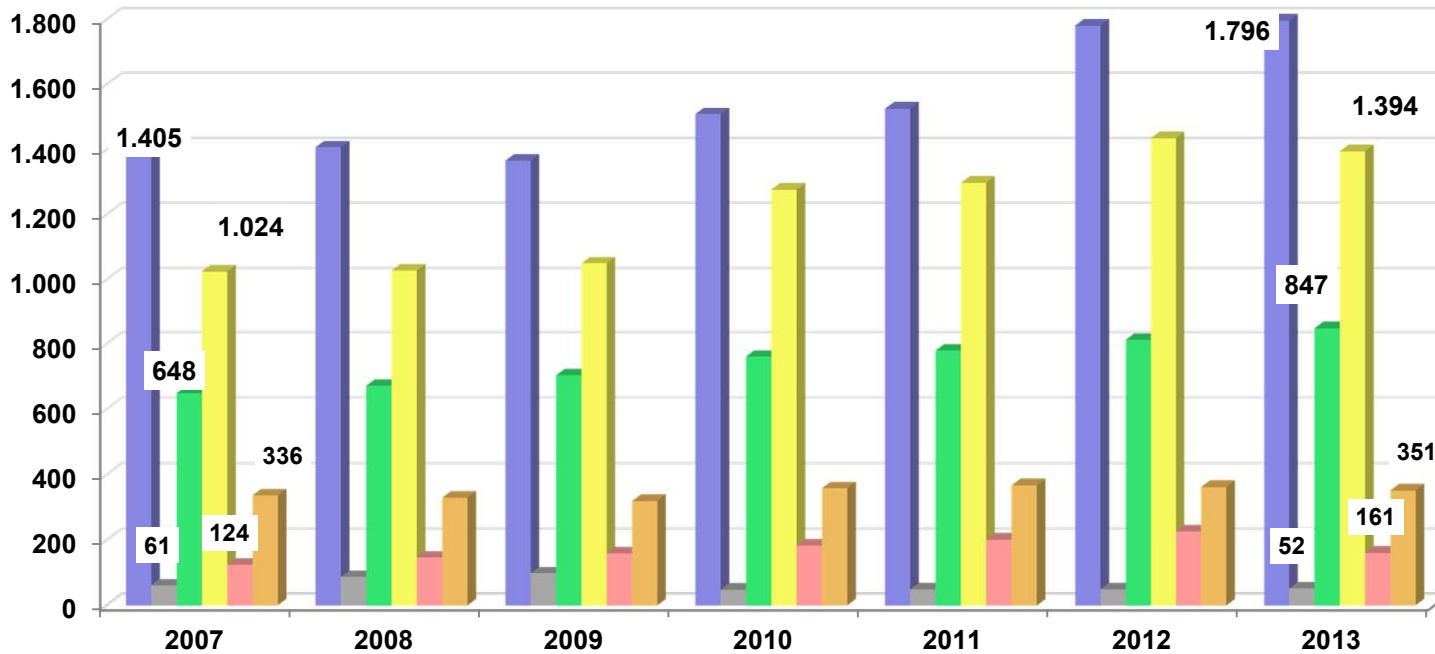
% Variación Total Periodo 2013/2007	
TOTAL FUNCIONARIOS	+ 56 %
PJ F. Judicial	+ 39%
MP F. Fiscal	+ 68%
PJ F. Administrativa	+ 67%
MP F. Defensa/ Ases.	+ 427%
PJ F. Apoyo	- 14 %

## **EVOLUCIÓN DE LA CANTIDAD DE EMPLEADOS Y PERSONAL DE MAESTRANZA** **Periodo 2007-2013**

	<b>2007</b>	<b>2008</b>	<b>2009</b>	<b>2010</b>	<b>2011</b>	<b>2012</b>	<b>2013</b>
<b>CANTIDAD TOTAL DE EMPLEADOS</b>	<b>3.262</b>	<b>3.337</b>	<b>3.374</b>	<b>3.775</b>	<b>3.851</b>	<b>4.300</b>	<b>4.250</b>
Poder Judicial: Función Judicial	1.405	1.406	1.365	1.508	1.525	1.780	1.796
Poder Judicial: Función de Apoyo	61	87	98	48	49	49	52
Poder Judicial: Función Administrativa	648	671	703	760	779	811	847
Ministerio Público: Función Fiscal	1.024	1.027	1.049	1.276	1.297	1.434	1.394
Ministerio Público: Función de Defensa / Asesoría	124	146	159	183	201	226	161
<b>CANTIDAD PERSONAL MAESTRANZA Y SVS.</b>	<b>336</b>	<b>329</b>	<b>319</b>	<b>358</b>	<b>367</b>	<b>362</b>	<b>351</b>

## EVOLUCIÓN DE LA CANTIDAD DE EMPLEADOS Y PERS. DE MAESTRANZA Y SVS.

- Poder Judicial: Función Judicial
- Poder Judicial: Función Administrativa
- Ministerio Público: Función de Defensa / asesoría
- Poder Judicial: Función de Apoyo
- Ministerio Público: Función Fiscal
- Personal de Maestranza y Servicios



% Variación Total Periodo 2013/2007	
TOTAL EMPLEADOS	+ 30 %
PJ F. Judicial	+ 28%
MP F. Fiscal	+ 36%
PJ F. Administrativa	+ 31%
MP F. Defensa/ Ases.	+ 30%
PJ F. Apoyo	- 15%
TOTAL PERSONAL MAESTRANZA	+ 4 %

**Ficha Técnica**

<b>Fuente de información</b>	<b>Investigación, procesamiento y presentación</b>	<b>Coordinación y supervisión</b>
Base de Datos Pampero al 31/12/2013	<b>Centro de Estudios y Proyectos Judiciales</b>  Lic. Estefanía Gherra <i>CEPJ</i>	<b>Centro de Estudios y Proyectos Judiciales</b>  Dra. Cecilia Gómez <i>Secretaria CEPJ</i>

